

PracticeVCE

Pass Your Next Certification Exam Fast!

Everything you need to prepare, learn & pass your certification exam easily.

365 days free updates. First attempt guaranteed success.

15+
YEARS IN BUSINESS

39795+
SUCCESSFULL CASES

39305+
SATISFIED CLIENTS

39395+
THE NUMBER OF CONSULTING

TRY BEFORE YOU BUY

Download a free sample of any of our exam questions and answers

- ✓ 24/7 customer support, Secure shopping site
- ✓ Free One year updates to match real exam scenarios
- ✓ If you failed your exam after buying our products we will refund the full amount back to you.



365 Days Free Updates

Free update is available within 365 days after your purchase. After 365 days, you will get 50% discounts for updating.



Security & Privacy

We respect customer privacy. We use McAfee's security service to provide you with utmost security for your personal information & peace of mind.



Instant Download

After Payment, our system will send you the products you purchase in mailbox in a minute after payment. If not received within 2 hours, please contact us.



Money Back Guarantee

Full refund if you fail the corresponding exam in 60 days after purchasing. And Free get any another product.

<http://www.practicevce.com>

Professional Study Tool and Reliable Exam Practice Material

Exam : **HPE6-A29-JPN**

Title : **Aruba Certified Mobility
Professional 6.4**

Vendor : **HP**

Version : **DEMO**

QUESTION NO: 1

展示を参照してください。

Discovered Access Points: AP Classification = Interfering, Active = Yes									
BSSID	Band	PHY Type	SSID	Channel	Clients	AP Classification	Encryption	Marked to Contain	
00:17:9a:2a:af:92	2.4 GHz	g	Hallissey		1	0 Interfering	Open	No	
00:1a:1e:42:5a:90	2.4 GHz	g-HT	arubaTraining		1	0 Interfering	WPA	No	
00:21:29:92:0f:16	2.4 GHz	g-HT	1990 Network		1	2 Interfering	WPA	No	
00:22:2d:73:1e:ea	2.4 GHz	g	casa2		6	0 Interfering	WPA2	No	
00:22:b0:ca:39:49	2.4 GHz	g-HT	wilcox123		1	1 Interfering	WEP	No	
00:23:54:ae:76:6e	2.4 GHz	g	WLAN		11	0 Interfering	Open	No	
00:24:6c:86:2a:82	2.4 GHz	g-HT	casa3		11	0 Interfering	WPA2	No	
00:24:6c:86:2a:88	5 GHz	a-HT40	d002e797c51f0956b5e0cb1a51bc21e		40	0 Interfering	WPA	No	
00:24:6c:86:2a:8a	5 GHz	a-HT40	casa3		40	0 Interfering	WPA2	No	
58:6d:8f:fd:f5:d2	2.4 GHz	g-HT40	Marjos		3	0 Interfering	WPA	No	
84:c9:b2:66:cb:aa	2.4 GHz	g-HT	string		1	0 Interfering	WPA	No	
98:2c:be:42:29:01	2.4 GHz	g	Tokay		1	0 Interfering	WPA2	No	

管理者は展示品に表示されているAPについて何を結論づけることができますか？

- A. APが有線企業ネットワークに接続されていることを示す証拠は収集されていません。
- B. 2.4GHzスペクトルで動作しているため、APが干渉していると分類される理由。
- C. APがArubaネットワークに接続されていることを示す証拠が収集されています。
- D. APがアルーバAPではないために干渉として分類される理由。

Answer: A

QUESTION NO: 2

ビジュアルRFロケーショントラッキングを使用すると、ロケーション履歴の表示を最大限に設定できますか？

- A. 1時間
- B. 6時間
- C. 24時間
- D. 12時間

Answer: C

QUESTION NO: 3

次のコントローラのどれに統合された単一无線APがありますか？

- A. 3200
- B. 620
- C. 650
- D. 651

Answer: D

QUESTION NO: 4

AP分類のルールにはどのパラメータを指定できますか？（3つ選択してください）

- A. 信頼水準
- B. APの動作モード
- C. APに接続されているクライアントの数

D. SSID of an AP

E. SNR of an AP

Answer: A D E

QUESTION NO: 5

ある会社は、Aruba Mobility ControllersとAruba APを使用しています。

APに停電が発生する。

周囲のAPが電力を失ったAPのエリアにワイヤレスカバレッジを提供できるように、どのAruba機能を実装する必要がありますか？

A. High Availability

B. Adaptive Radio Management

C. Band Balancing

D. Airtime Fairness

Answer: B

QUESTION NO: 6

Server Group > corporateServers

Show Reference

Save As

Reset

Fail Through

Load Balance

Servers

Name	Server-Type	trim-FQDN	Match-Rule
RadiusNY1	Radius	No	
RadiusMiami	Radius	No	

New

▲

▼

Delete

Server Rules

Priority	Attribute	Operation	Operand	Type	Action	Value	Validated
New							

New

▲

▼

Delete

上記のサーバーグループのスクリーンショットを見ます。

会社は両方のマイアミとニューヨークオフィスで同じVAP、AAAおよびSSIDプロファイルをプロビジョニングしました。このサーバーグループは両方の場所で802.1x認証のために適用されます。ユーザーの資格情報はマイアミRadiusサーバ「RadiusMiami」のみに記載されています。何の半径同期はありません、両方のサーバが到達可能です。ユーザーが認証しようとする時、どうなりますか。

A.

コントローラは、ユーザーのドメインを認識し、RadiusMiamiに直接認証要求を送信します。

B.

要求が最初RadiusNY1に送信され、その後、RadiusNY1はRadiusMiamiに認証要求を送信するようにコントローラにリダイレクトします。

C. RadiusNY1は要求を受信し、否定を返します。他のアクションはありません。

D.

RadiusNY1は要求を受信し、否定を返します。認証要求は次いでRadiusMiamiに送信されま
す。

E. RadiusNY1はコントローラに返信するRadiusMiamiに要求を送信します

Answer: C

QUESTION NO: 7

コントローラの役割がスタンドアロンコントローラではなくローカルとして選択されている
場合は、構成ウィザードでどの追加フィールドを構成しなければならない？

A. ローカルのSNMPv3ユーザー名とパスワード

B. マスターIPアドレス

C. ローカルのループバックアドレス

D. マスター/ローカル通信用IPSec PSK

Answer: B D

QUESTION NO: 8

有効なクライアントラップトップが不正APにアソシエートしようとしています。近接したA
Mはターピットを作成します。AMはターピットする利用できる2つのメカニズムは何ですか
。(2つを選んでください。)

A. 偽のクライアントのBSSID

B. 偽のSSID

C. 偽のChannel

D. 偽のBSSID

E. 偽のESSID

Answer: C D

Explanation

5-2 - IDS Other

QUESTION NO: 9

何がグローバルセッションACLについて真ですか。(2つを選んでください。)

A. すべてのルールはAP-グループ内のすべてのユーザーに適用されます。

B. すべてのルールはネットワーク内のすべてのユーザーに適用されます。

C. すべてのルールはコントローラ内のすべてのユーザーに適用されます。

D. すべてのルールの最初の位置にあります。

E. 追加された時、それは選択された役割の最初の位置にあります。

Answer: B D

QUESTION NO: 10

PEAPは、サブリカントと認証サーバー間の認証資格情報を保護するためにどの保護メカニ
ズムを使用しますか？

A. PSK

B. SSL/TLS

C. CPSec

D. IPSec

Answer: B**QUESTION NO: 11**

アルバポリシー施行ファイアウォール (PEF) モジュールはソースネットワークアドレス変換 (SRC-NAT) をサポートしています。

アルバの構成でこのステートメントの使用は何ですか。

- A. ロール内のユーザのための単一の送信元IPアドレスを提供します。
- B. キャプティブポータルのHTTPセッションをリダイレクトします。
- C. 別のアルバコントローラにアクセスポイントをリダイレクトします。
- D. クライアントにIPアドレスを提供します。
- E. アルバのファイアウォールにクライアントをリダイレクトします。

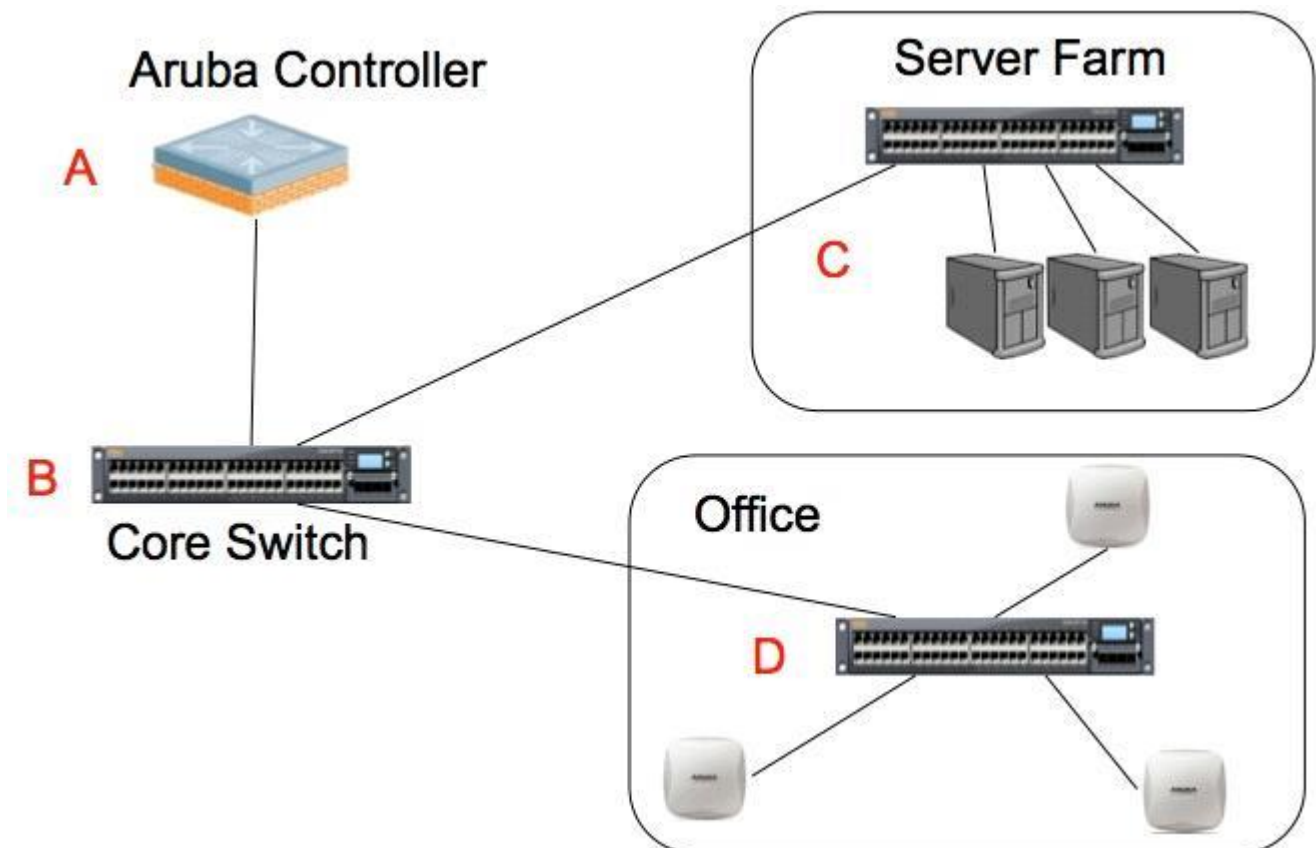
Answer: A

Explanation

2-5 - Policy Interpretation

QUESTION NO: 12

Exhibit:



この質問のために提供図を参照して、オフィスの無線LANの導入を表し、建物のオフィスセクションで約250人のユーザーがいます。

すべてのスイッチはL3ルータとして設定されています。

アルバベストプラクティスにより、どのネットワークデバイスはワイヤレスクライアントのデフォルトゲートウェイのための最良の選択はですか。

- A. デバイス「A」

- B. デバイス「B」
- C. デバイス「C」
- D. デバイス「D」
- E. デバイス「C」または「D」

Answer: B

QUESTION NO: 13

802.11クライアントがローミングする時、別のAPにクライアントを移動する時、どのようなデバイスが決めますか。

- A. アルバAP
- B. アルバコントローラ
- C. クライアント
- D. RADIUSサーバー
- E. ルータ

Answer: C

QUESTION NO: 14

無効になったCPSecによって、どのトンネルプロトコルはアルバ環境でAPとコントローラの間で使用されていますか。

- A. 基本的なIP
- B. GRE
- C. IPinIP
- D. モバイルIP
- E. IPSec

Answer: B

QUESTION NO: 15

コントローラウィザードが次のどのコントローラのクロック構成を可能しますか。(3つを選択してください。)

- A. タイムサーバへのNTP
- B. 設定タイムゾーン
- C. 夏時間
- D. GMTのみが設定することができます。
- E. 日付と時刻の手動設定

Answer: A B E

QUESTION NO: 16

ネットワーク管理者はDMZ内のローカルコントローラにVPNセッションを終了したいと考えています。どのステートメントはPEF-VPNライセンスについて真ですか。

- A. マスターコントローラのみ適用されます。
- B. DMZコントローラのみ適用されます。
- C. APの数に基づいています。
- D. 1つのライセンスがマスターとDMZローカルに必要とされています。

E. 必要に応じて、ライセンス・サーバによって配布されます。

Answer: D

QUESTION NO: 17

「ブリッジ」転送モード内のSSIDによってプロビジョニングされるリモートAPが次のどの特性を持っていますか。

A. クライアントはコントローラからIPアドレスを取得します。

B. クライアントのデフォルトゲートウェイはコントローラでなければなりません。

C. クライアントトラフィックはコントローラにGREトンネルを介して転送されます。

D.

クライアントのデフォルトゲートウェイは、アクセスポイントまたはローカル・ゲートウェイとすることができます。

E. クライアントの認証は802.1Xでなければなりません。

Answer: D

QUESTION NO: 18

何の情報はアルバコントローラの機能のライセンスキーを生成する必要がありますか。

A. コントローラのMACアドレスと機能の説明

B. コントローラのMACアドレスと証明書番号

C. コントローラのシリアル番号と機能の説明

D. コントローラのシリアル番号と証明書番号

E. コントローラのMACアドレスとシリアルナンバー

Answer: D